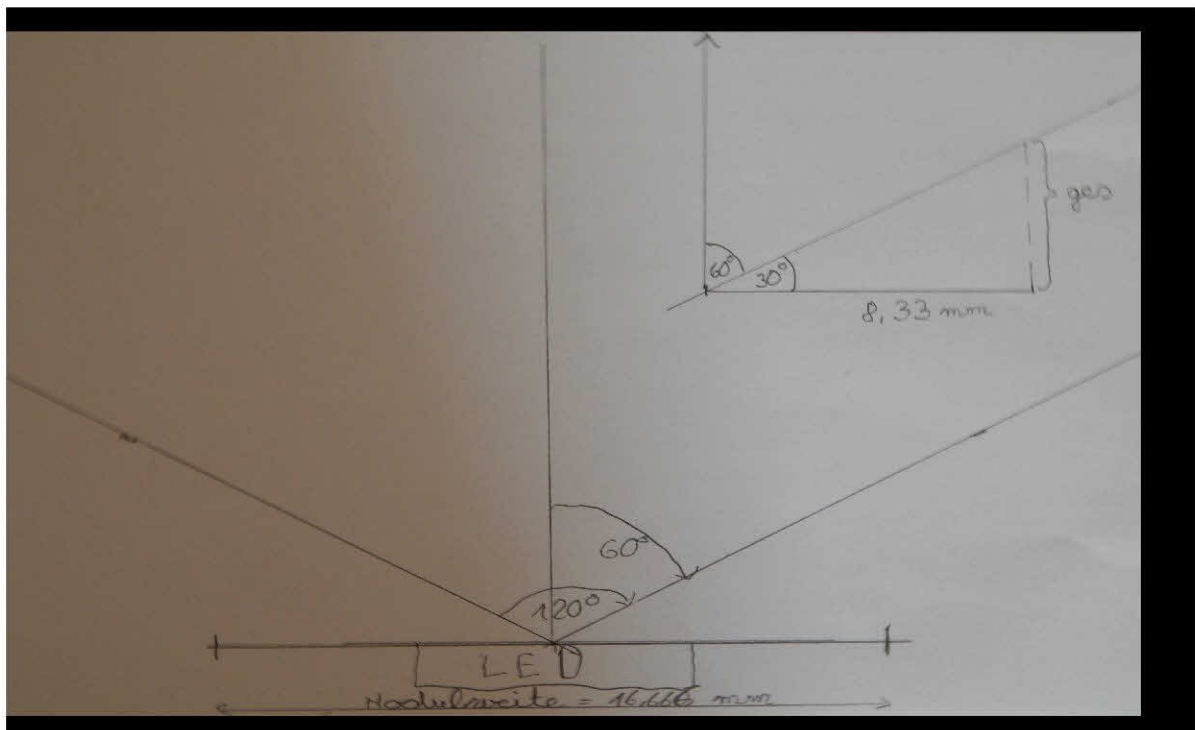
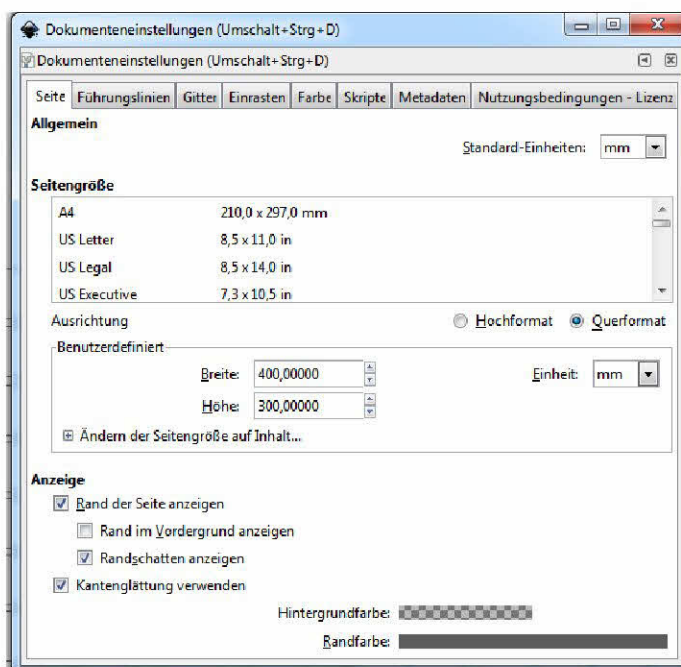


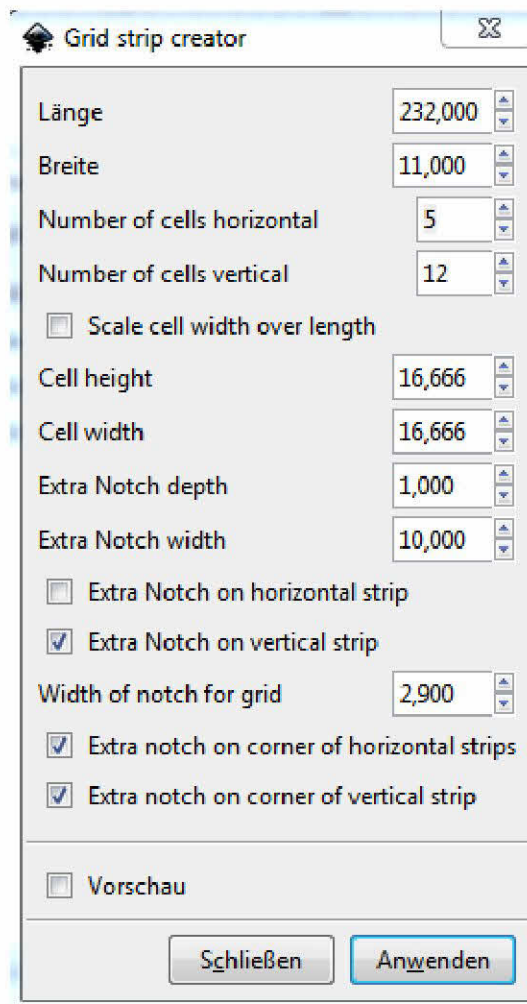
Bilder und PC Einstellungen zur Erklärung für das Leuchtgitter:



Zeichnung zur Berechnung der optimierten Höhe des Leuchtgitters



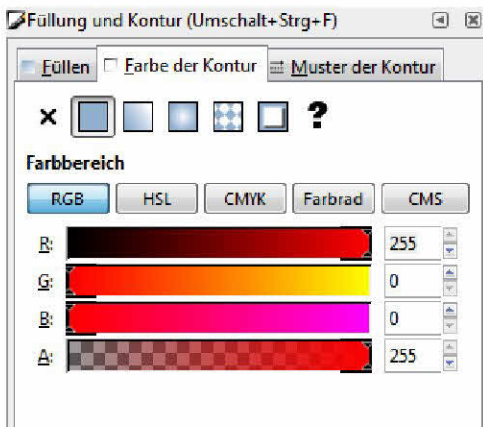
Dokumenteneinstellung Inkscape



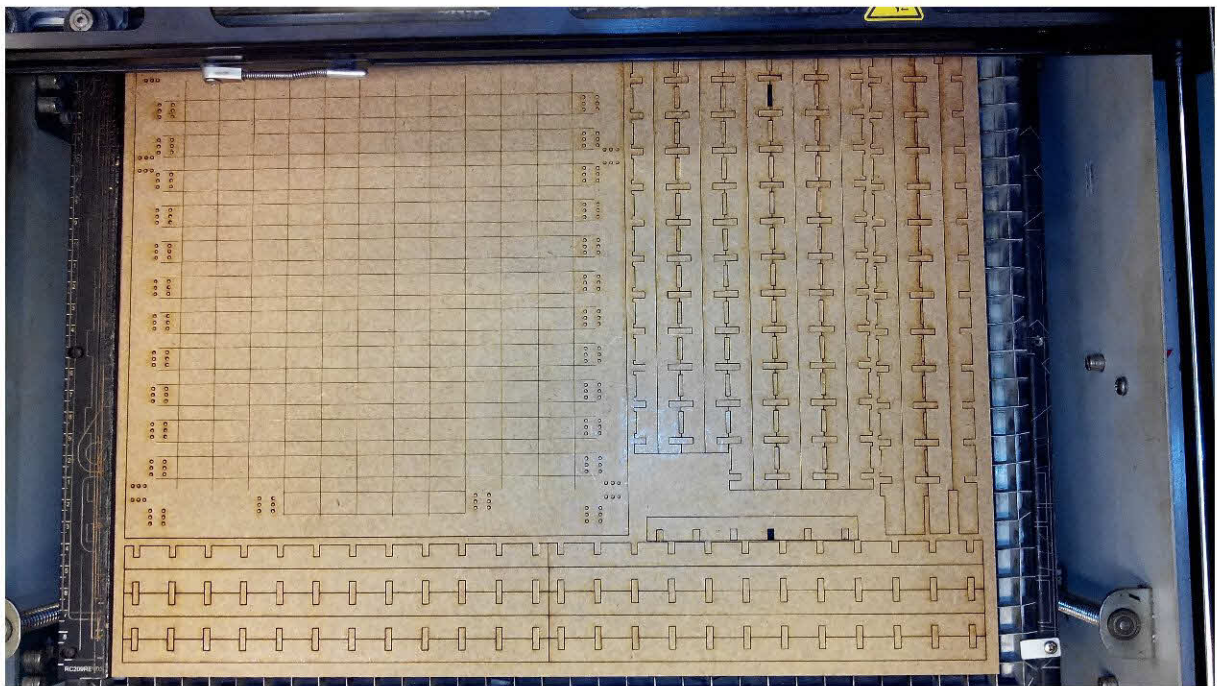
Einstellungen Grid Strip creator



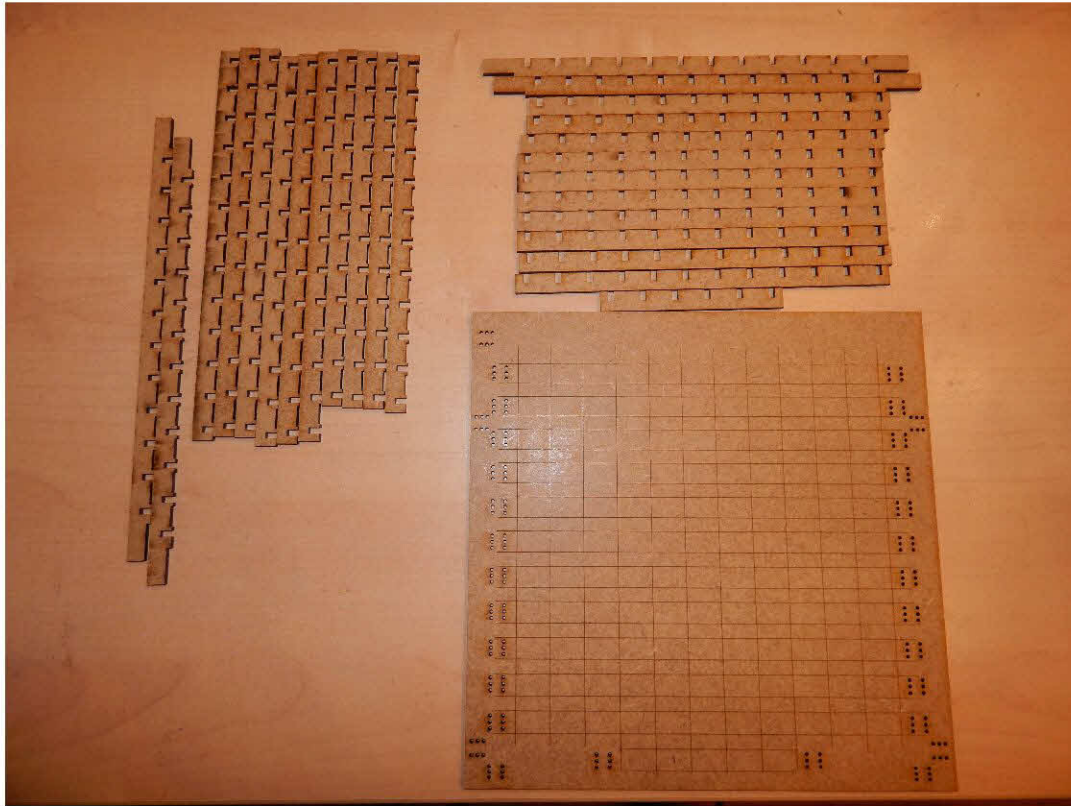
Einstellung Lasercutter 0,01 mm und



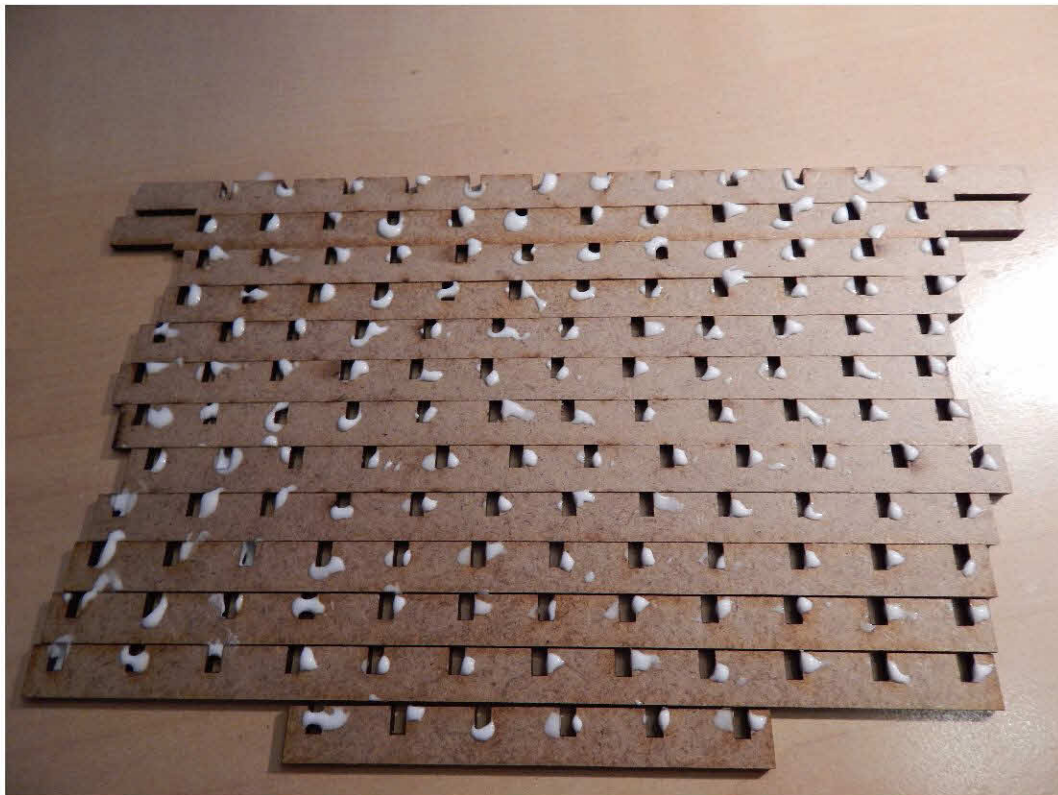
Einstellungen zum Colormapping:



Optimierte Materialausnutzung nach dem Lasercutter



Platte und Stege sortiert



Optimiertes Auftragen der Klebepunkte nur auf eine Seite (nur auf die Stege, die beidseitig ohne Vertiefungen sind)

